

autovictor

 *Keep on moving to the future.*

MANUALE TECNICO
LIEBHERR LTM 1055

Mobilkran • Mobile Crane **LTM 1055-3.2**

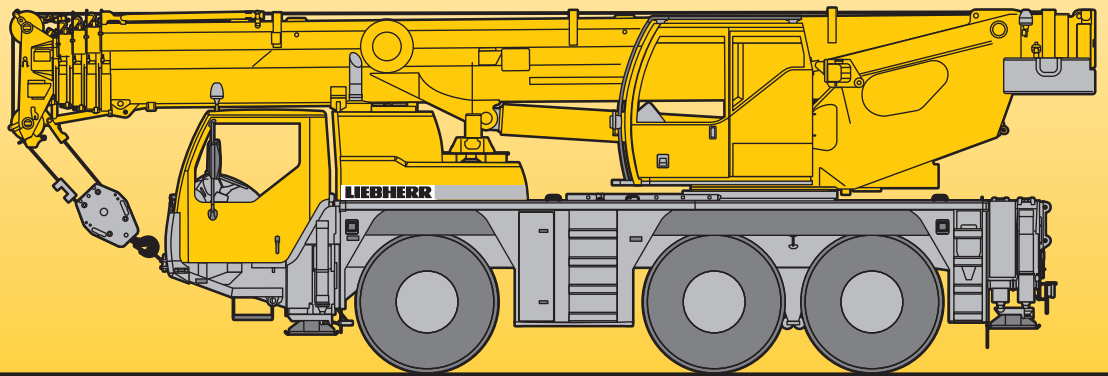
Grue mobile • Autogrù

Grúa mòvil • Мобильный кран

Technische Daten • Technical Data

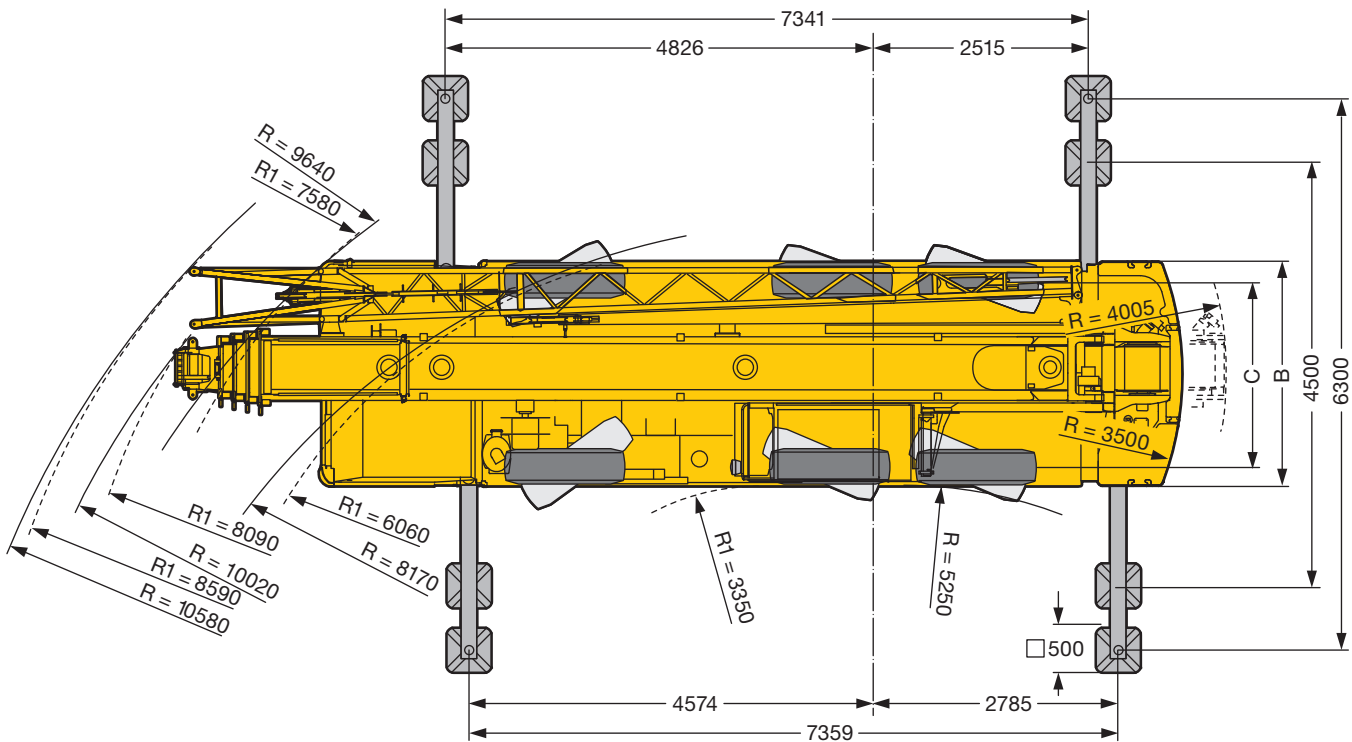
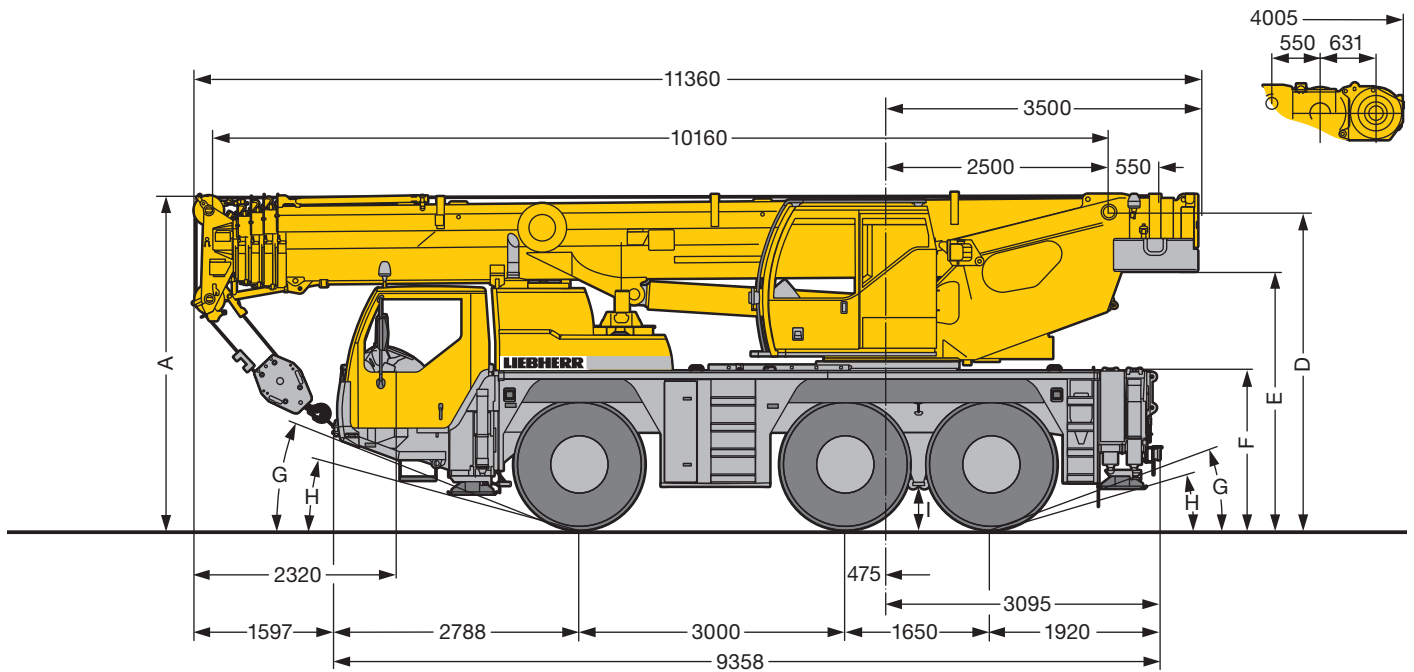
Caractéristiques techniques • Dati tecnici

Datos técnicos • Технические данные




LIEBHERR

Maße
Dimensions
Encombrement • Dimensioni
Dimensiones • Габариты крана



S2365.02

R₁ = Allradlenkung · All-wheel steering · Direction toutes roues · Tutti gli assi sterzanti · Dirección en todos los ejes · Поворот всеми колесами

	Maße · Dimensions · Encombrement · Dimensioni · Dimensiones · Размеры mm									
	A	A	B	C	D	E	F	G	H	I
		100 mm*								
385/95 R 25 (14.00 R 25)	3700	3600	2540	2113	3498	2830	1710	20°	15°	375
445/95 R 25 (16.00 R 25)	3750	3650	2540	2101	3548	2880	1760	21°	16°	425
525/80 R 25 (20.5 R 25)	3750	3650	2680	2163	3548	2880	1760	21°	16°	425

* abgesenkt · lowered · abaissé · abbassato · suspensión abajo · шасси осажено

Gewichte
Weights
Poids • Pesì
Pesos • Наррузки



Achse · Axle Essieu · Asse Eje · Мосты t	1	2	3	Gesamtgewicht · Total weight t Poids total · Peso totale t Peso total · Общий вес, т
	12	12	12	36 ¹⁾

¹⁾ mit 7 t Ballast · with 7 t counterweight · avec contrepoids 7 t · con contrappeso di 7 t · con 7 t de contrapeso · с противовесом 7 т



Traglast · Load · Forces de levage t Portata · Capacidad de carga t Грузоподъемность, т	Rollen · No. of sheaves Poulies · Pulegge Ролеа · Канатных блоков	Stränge · No. of lines Brins · Tratti portanti Reenvíos · Запасовка	Gewicht · Weight kg Poids · Peso kg Peso · Собст. вес, кг
55	7	14	330
46,1	5	10	300
30,2	3	7	260
13,3	1	3	180
4,5	–	1	75

Geschwindigkeiten
Working speeds
Vitesses • Velocità
Velocidades • Скорости






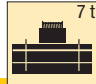
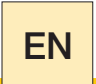
		1	2	3	4	5	6	7	8	9	10	11	12	R 1	R 2	
385/95 R 25 (14.00 R 25)	km/h	2,26 – 5,6	7,3	9,4	12,1	15,2	19,6	25,8	33,2	42,7	54,8	69,7	75	2,43 – 6,1	7,8	56,8 %
		0,73 – 1,8	2,3	3	3,9	–	–	–	–	–	–	–	–	0,79 – 2	2,5	69,8 %
445/95 R 25 (16.00 R 25)	km/h	2,46 – 6,1	7,9	10,2	13,1	16,6	21,3	28,1	36,1	46,5	59,7	75,8	80	2,65 – 6,6	8,5	50,8 %
525/80 R 25 (20.5 R 25)		0,79 – 2	2,5	3,3	4,2	–	–	–	–	–	–	–	–	0,85 – 2,1	2,7	61,7 %





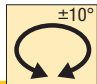
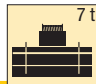
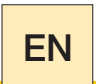
Antriebe · Drive Mécánismes · Meccanismi Accionamiento · Приводы	stufenlos · infinitely variable en continu · continuo regulable sin escalonamiento · бесступенчато	Seil Ø / Seillänge · Rope diameter / length Diamètre / Longueur du câble · Diametro / lunghezza fune Diámetro / longitud cable · Диаметр / длина	Max. Seilzug · Max. single line pull Effort au brin maxi. · Mass. tiro diretto fune Tiro máx. en cable · Макс. тяговое усилие
	m/min für einfachen Strang · single line 0 - 130 m/min au brin simple · per tiro diretto · a tiro directo м/мин при однократной запасовке	15 mm / 200 m	45 kN
	m/min für einfachen Strang · single line 0 - 130 m/min au brin simple · per tiro diretto · a tiro directo м/мин при однократной запасовке	15 mm / 210 m	45 kN
	0 - 1,6 min ⁻¹ об/мин		
	ca. 60 s bis 83° Auslegerstellung · approx. 60 seconds to reach 83° boom angle env. 60 s jusqu'à 83° · circa 60 s ad un'angolazioni del braccio di 83° aprox. 60 segundos hasta 83° de inclinación de pluma · ок. 60 сек. – время выставления стрелы до 83°		
	ca. 240 s für Auslegerlänge 10,2 m – 40 m · approx. 240 seconds for boom extension from 10.2 – 40 m env. 240 s pour passer de 10,2 m – 40 m · circa 240 s per passare dalla lunghezza del braccio di 10,2 m a 40 m aprox. 240 segundos para telescopar la pluma de 10,2 m – 40 m · ок. 240 сек. до выставления от 10,2 м до 40 м		

Traglasten
Lifting capacities
Forces de levage • Portate
Tablas de carga • Грузоподъемность

T

    											
m	10,2 m	13,6 m	17 m	20,5 m	23,9 m	27,3 m	30,7 m	34,2 m	37,6 m	40 m	m
3	42,3	42,3	42,2	38,2	30,6	22,8					3
3,5	42,3	42,1	42,1	37,8	30,9	23,2					3,5
4	40,3	40,3	39,1	37	31	23,6	18,8				4
4,5	36,6	36,6	36,1	34	30,7	23,8	19,1	14,7			4,5
5	32,9	33,2	32,5	31,6	29,3	23,6	19,1	14,9			5
6	26,8	27,1	26	24,9	23,1	21,6	18,4	15	11,8	10,1	6
7	21,1	21,9	21,5	20,4	19	18,2	16,9	14,4	11,7	10,1	7
8		17,4	17,7	17	16,1	15,8	14,4	13,7	11,3	9,9	8
9		14,2	14,6	14,5	14,3	13,6	12,9	12,1	10,8	9,7	9
10		12	12,3	12,3	12,6	11,8	11,2	10,7	10,3	9,3	10
12			9,5	9,5	9,5	9,4	9,1	8,7	8,2	8	12
14			7,1	7,4	7,3	7,5	7,3	7	6,6	6,5	14
16				6	6	6	5,9	5,8	5,4	5,3	16
18					4,9	4,9	4,8	4,7	4,4	4,3	18
20					4,1	4,1	4	3,8	3,6	3,6	20
22						3,5	3,4	3,2	3	3	22
24						3	2,8	2,7	2,5	2,5	24
26							2,4	2,3	2,1	2,1	26
28							2	1,9	1,7	1,7	28
30								1,6	1,4	1,4	30
32									1,1	1,1	32
34									0,9	0,9	34

t_204_01006_00_000

    											
m	10,2 m	13,6 m	17 m	20,5 m	23,9 m	27,3 m	30,7 m	34,2 m	37,6 m	40 m	m
3	42,3	42,3	42,2	38,2	30,6	22,8					3
3,5	42,3	42,3	42,1	37,8	30,9	23,2					3,5
4	42,2	41,7	39,1	37	31	23,6	18,8				4
4,5	39,7	38,9	36,1	34	30,7	23,8	19,1	14,7			4,5
5	36,2	35,4	32,5	31,6	29,3	23,6	19,1	14,9			5
6	28,3	27,6	26	24,9	23,1	21,6	18,4	15	11,8	10,1	6
7	21,1	21,9	21,5	20,4	19	18,2	16,9	14,4	11,7	10,1	7
8		17,4	17,7	17	16,1	15,8	14,4	13,7	11,3	9,9	8
9		14,2	14,6	14,5	14,3	13,6	12,9	12,2	10,8	9,7	9
10		12	12,3	12,3	12,6	11,9	11,3	10,7	10,3	9,3	10
12			9,3	9,5	9,5	9,4	9,2	8,9	8,4	8,2	12
14			7,3	7,5	7,5	7,6	7,4	7,3	6,8	6,7	14
16				6,1	6,1	6,1	6	5,9	5,6	5,5	16
18					5,1	5,1	5	4,9	4,7	4,6	18
20					4,3	4,3	4,2	4	3,8	3,8	20
22						3,7	3,5	3,4	3,2	3,1	22
24						3,2	3	2,9	2,7	2,6	24
26							2,6	2,5	2,2	2,2	26
28							2,2	2,1	1,9	1,9	28
30								1,8	1,5	1,5	30
32									1,3	1,3	32
34									1	1	34
36										0,8	36

t_204_12003_00_000

Traglasten

Lifting capacities

Forces de levage • Portate

Tablas de carga • Грузоподъемность

T

m	10,2 – 40 m										m
	10,2 m	13,6 m	17 m	20,5 m	23,9 m	27,3 m	30,7 m	34,2 m	37,6 m	40 m	
3	42,3	42,3	42,2	38,2	30,6	22,8					3
3,5	42,3	42,1	42,1	37,8	30,9	23,2					3,5
4	40,1	40	39,1	37	31	23,6	18,8				4
4,5	36	36,1	35,1	32,8	30,7	23,8	19,1	14,7			4,5
5	32,4	32,7	30,9	29,7	27,4	23,6	19,1	14,9			5
6	26	26,1	24,9	23,3	21,6	20,1	18,4	15	11,8		6
7	19,7	20,5	20,1	19	17,7	17,3	15,8	14,4	11,7	10,1	7
8		16,2	16,6	15,9	15,6	14,7	13,9	13	11,3	9,9	8
9		13,3	13,6	13,5	13,4	12,5	11,9	11,4	10,7	9,7	9
10		11,1	11,5	11,8	11,6	10,8	10,6	10,2	9,5	9,3	10
12			8,5	8,8	8,7	8,8	8,3	8	7,4	7,3	12
14			6,5	6,8	6,8	6,8	6,7	6,4	5,9	5,8	14
16				5,4	5,5	5,5	5,3	5,2	4,8	4,7	16
18					4,5	4,5	4,3	4,2	3,9	3,9	18
20					3,7	3,7	3,6	3,4	3,2	3,1	20
22						3,1	3	2,9	2,6	2,6	22
24						2,6	2,5	2,4	2,2	2,1	24
26							2,1	2	1,8	1,8	26
28							1,7	1,6	1,4	1,4	28
30								1,3	1,1	1,1	30
32									0,9	0,9	32

t_204_01009_00_000

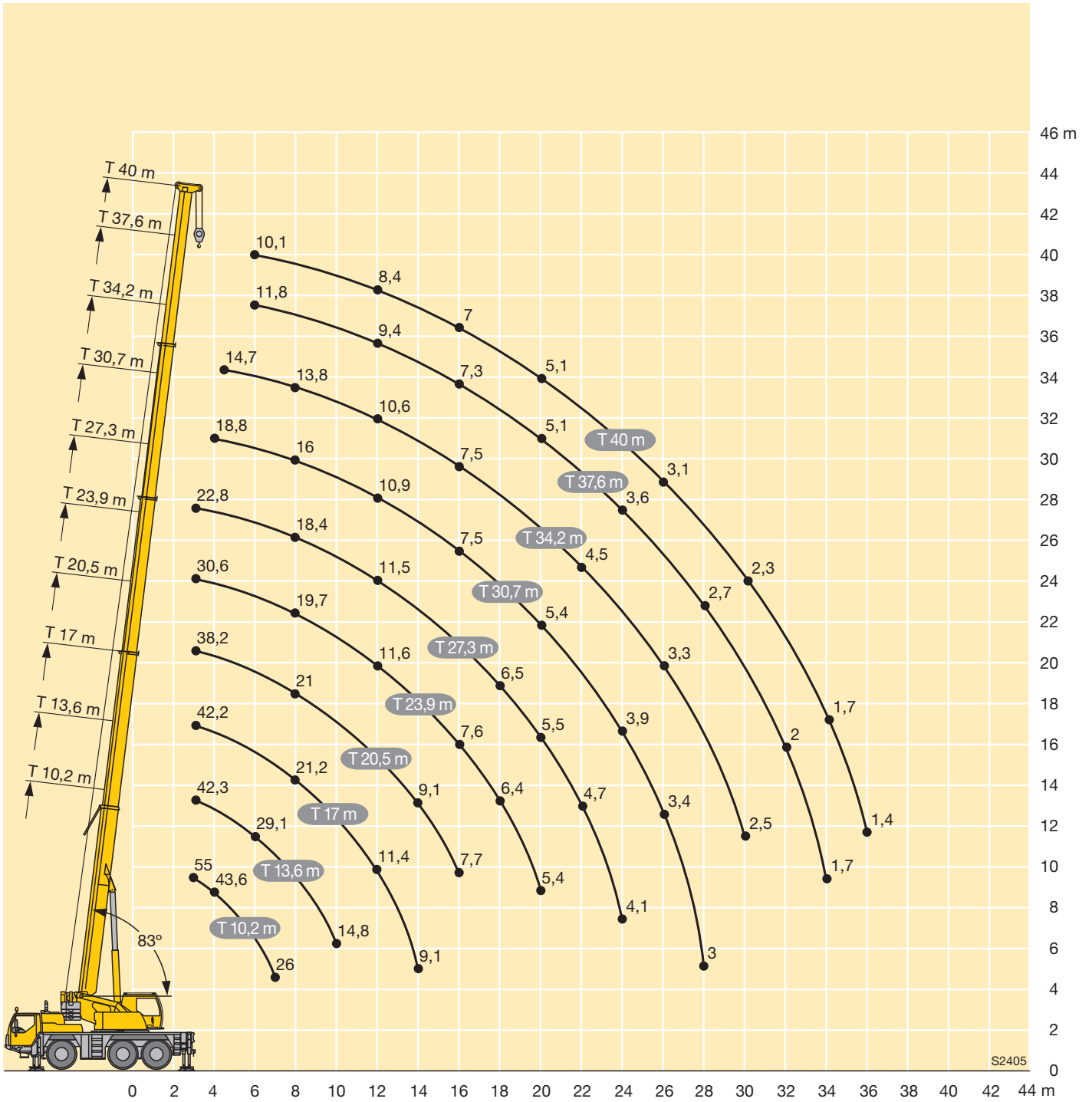
m	10,2 – 40 m										m
	10,2 m	13,6 m	17 m	20,5 m	23,9 m	27,3 m	30,7 m	34,2 m	37,6 m	40 m	
3	42,3	42,3	42,2	38,2	30,6	22,8					3
3,5	42,3	42,3	42,1	37,8	30,9	23,2					3,5
4	42,1	41,7	39,1	37	31	23,6	18,8				4
4,5	39,4	38,5	35,1	32,8	30,7	23,8	19,1	14,7			4,5
5	35,8	33,5	30,9	29,7	27,4	23,6	19,1	14,9			5
6	26,5	26,1	24,9	23,3	21,6	20,1	18,4	15	11,8	10,1	6
7	19,7	20,5	20,1	19	17,7	17,3	15,8	14,4	11,7	10,1	7
8		16,2	16,6	15,9	15,6	14,7	13,9	13,1	11,3	9,9	8
9		13,3	13,6	13,5	13,5	12,6	12	11,4	10,8	9,7	9
10		11,1	11,5	11,8	11,7	11	10,8	10,4	9,8	9,3	10
12			8,6	8,9	8,8	8,9	8,6	8,2	7,7	7,6	12
14			6,7	7	7	7	6,9	6,7	6,2	6,1	14
16				5,6	5,7	5,7	5,5	5,5	5,1	5	16
18					4,7	4,7	4,6	4,4	4,2	4,1	18
20					3,9	3,9	3,8	3,7	3,4	3,4	20
22						3,3	3,2	3,1	2,8	2,8	22
24						2,9	2,7	2,6	2,4	2,3	24
26							2,3	2,2	2	2	26
28							1,9	1,8	1,6	1,6	28
30								1,5	1,3	1,3	30
32									1	1	32
34									0,8	0,8	34

t_204_12004_00_000

m	10,2 – 13,6 m								m
	10,2 m				13,6 m				
	12 t	7 t	5,5 t	5,5 t	12 t	7 t	5,5 t	5,5 t	
3	16,5	15,2	14,7	7,4	17	13,8	12,4	7,4	3
3,5	14,5	13,4	12,7	6,4	15	12,2	10,9	6,6	3,5
4	12,8	11,8	11,1	5,5	13,4	10,9	9,7	5,9	4
4,5	11,5	10,5	9,8	4,7	11,9	9,8	8,7	5,2	4,5
5	10,3	9,5	8,8	4	10,8	8,8	7,8	4,5	5
6	8,4	7,6	7,1	3,2	8,9	7,3	6,5	3,5	6
7	7	6,3	5,7	2,4	7,4	6,2	5,4	2,8	7
8					6,3	5,2	4,6	2,2	8
9					5,5	4,3	3,8		9
10					4,8	3,7	3,2		10

0° = nach hinten · over rear · sur arrière · sul posteriore · hacia atrás · стрела повернута назад

t_204_01113_00_000 / 01115_00_000 / 01118_00_000 / 01136_00_000





m	10,2 m			30,7 m			34,2 m			37,6 m			39,4 m			40 m			m
	9,5 m			9,5 m			9,5 m			9,5 m			9,5 m			9,5 m			
	0°	20°	40°	0°	20°	40°	0°	20°	40°	0°	20°	40°	0°	20°	40°	0°	20°	40°	
3	8																		3
3,5	7,7	7,2																	3,5
4	7,4	7																	4
4,5	7,1	6,8																	4,5
5	6,8	6,6																	5
6	6,3	6,2	5,7	8,4			7,4												6
7	5,8	5,9	5,4	8,4			7,3			6,1									7
8	4,9	5,6	5,1	8,1	7		7,3			6,1			5,6			5,5			8
9	4	5,3	4,9	7,9	6,8		7,2	6,3		6,1			5,6			5,5			9
10	3,9	5	4,7	7,6	6,6	5,6	7	6,2		6	5,6		5,5			5,4			10
12	2,8	4,5	4,2	7	6,2	5,4	6,8	5,9	5,2	5,9	5,4		5,3	5,1		5,3	5		12
14	2	4	4	6,5	5,9	5,2	6,5	5,6	5	5,5	5,2	4,8	5,1	4,9	4,6	5	4,9		14
16	1,4	3,6		6	5,6	5	6,2	5,4	4,8	5,2	5	4,6	4,8	4,6	4,3	4,7	4,6	4,3	16
18				5,4	5,4	4,8	5,8	5,2	4,7	4,9	4,6	4,3	4,5	4,2	4,1	4,3	4,2	4	18
20				4,1	5,1	4,6	5	5	4,5	4,6	4,2	4,1	4,1	3,9	3,9	4,1	3,9	3,8	20
22				4	4,7	4,3	4,3	4,5	4,2	4,2	4	3,9	3,8	3,7	3,7	3,8	3,7	3,6	22
24				3,6	4	4,1	3,8	3,9	4	3,7	3,8	3,7	3,6	3,5	3,5	3,6	3,5	3,5	24
26				3,1	3,5	3,6	3,4	3,5	3,5	3,2	3,4	3,5	3,2	3,3	3,3	3,1	3,3	3,3	26
28				2,6	3,2	3,2	3	3,1	3,2	2,7	2,9	3	2,7	2,9	3	2,7	2,9	3	28
30				2,2	2,8		2,6	2,7	2,8	2,3	2,5	2,6	2,3	2,5	2,6	2,3	2,5	2,6	30
32				1,9	2,5		2,2	2,3		2	2,1	2,2	2	2,1	2,2	2	2,1	2,2	32
34				1,6	2,1		1,9	2		1,7	1,8	1,9	1,7	1,8	1,9	1,7	1,8	1,9	34
36				1,3			1,7	1,7		1,4	1,5		1,4	1,6		1,4	1,5		36
38							1,4	1,5		1,2	1,3		1,2	1,3		1,2	1,3		38
40							1,2			1	1,1		1	1,1		1	1,1		40
42										0,8			0,8	0,9		0,8	0,9		42
44										0,7			0,7			0,6			44

t_204_01031_00_000 / 01040_00_000 / 01049_00_000



m	10,2 m			30,7 m			34,2 m			37,6 m			39,4 m			40 m			m
	16 m			16 m			16 m			16 m			16 m			16 m			
	0°	20°	40°	0°	20°	40°	0°	20°	40°	0°	20°	40°	0°	20°	40°	0°	20°	40°	
3	4,3																		3
3,5	4,2																		3,5
4	4,1																		4
4,5	4																		4,5
5	4																		5
6	3,8			4,1															6
7	3,6	3,3		4,3			3,8												7
8	3,5	3,2		4,2			3,8			3,4									8
9	3,3	3		4,1			3,7			3,3			3,1			3,1			9
10	3,1	2,9		4			3,7			3,3			3,1			3,1			10
12	2,8	2,7	2,5	3,9	3,2		3,6			3,2			3			3			12
14	2,5	2,5	2,3	3,7	3,1		3,5	3		3,2	2,8		3			3			14
16	2,2	2,4	2,2	3,5	2,9	2,5	3,3	2,8		3,1	2,7		2,9	2,6		2,9	2,6		16
18	2	2,3	2,2	3,3	2,8	2,4	3,2	2,7	2,4	3	2,6	2,3	2,9	2,6		2,8	2,5		18
20	1,8	2,2	2,2	3,1	2,7	2,4	3,1	2,6	2,3	2,9	2,5	2,3	2,8	2,5	2,2	2,8	2,5	2,2	20
22	1,7	2,1	2,2	3	2,6	2,3	3	2,6	2,3	2,8	2,5	2,2	2,7	2,4	2,2	2,7	2,4	2,2	22
24				2,9	2,5	2,3	2,9	2,5	2,2	2,7	2,4	2,2	2,6	2,4	2,2	2,6	2,4	2,2	24
26				2,7	2,4	2,2	2,7	2,4	2,2	2,6	2,4	2,2	2,6	2,3	2,1	2,6	2,3	2,1	26
28				2,5	2,4	2,2	2,6	2,4	2,2	2,6	2,3	2,1	2,5	2,3	2,1	2,5	2,3	2,1	28
30				2,4	2,3	2,2	2,4	2,3	2,2	2,4	2,3	2,1	2,4	2,2	2,1	2,4	2,2	2,1	30
32				2,2	2,3	2,2	2,3	2,2	2,1	2,1	2,2	2,1	2,1	2,2	2,1	2,1	2,2	2,1	32
34				2,1	2,2	2,2	2,1	2,2	2,1	1,8	2,1	2,1	1,8	2,1	2,1	1,8	2	2,1	34
36				1,9	2,1	2,1	1,8	2	2,1	1,6	1,8	1,9	1,6	1,8	1,9	1,5	1,8	1,9	36
38				1,7	1,8	1,9	1,6	1,7	1,8	1,4	1,5	1,7	1,3	1,5	1,7	1,3	1,5	1,7	38
40				1,5	1,6		1,4	1,5	1,6	1,1	1,3	1,4	1,1	1,3	1,4	1,1	1,3	1,4	40
42				1,3	1,4		1,2	1,3	1,3	1	1,1	1,2	1	1,1	1,2	0,9	1,1	1,2	42
44				1,2			1	1,1		0,8	0,9	1	0,8	0,9	1	0,8	0,9	1	44
46							0,9	0,9		0,6	0,7		0,6	0,8	0,8	0,6	0,7	0,8	46

t_204_11031_00_000 / 11040_00_000 / 11049_00_000

Traglasten
Lifting capacities
Forces de levage • Portate
Tablas de carga • Грузоподъемность

TK



m	10,2 m			30,7 m			34,2 m			37,6 m			39,4 m			40 m			m
	9,5 m			9,5 m			9,5 m			9,5 m			9,5 m			9,5 m			
	0°	20°	40°	0°	20°	40°	0°	20°	40°	0°	20°	40°	0°	20°	40°	0°	20°	40°	
3	8																		3
3,5	7,7	7,2																	3,5
4	7,4	7																	4
4,5	7,1	6,8																	4,5
5	6,8	6,6																	5
6	6,3	6,2	5,7	8,4			7,4												6
7	5,8	5,9	5,4	8,4			7,3			6,1									7
8	4,9	5,6	5,1	8,1	7		7,3			6,1			5,6				5,5		8
9	4	5,3	4,9	7,9	6,8		7,2	6,3		6,1			5,6				5,5		9
10	3,9	5	4,7	7,6	6,6	5,6	7	6,2		6	5,6		5,5				5,4		10
12	2,8	4,5	4,2	7	6,2	5,4	6,8	5,9	5,2	5,9	5,4		5,3	5,1		5,3	5		12
14	2	4	4	6,5	5,9	5,2	6,2	5,6	5	5,5	5,2	4,8	5,1	4,9	4,6	5	4,9		14
16	1,4	3,6		5,5	5,5	5	5,3	5,3	4,8	5	5	4,6	4,8	4,6	4,3	4,7	4,6	4,3	16
18				4,9	4,9	4,8	4,6	4,7	4,7	4,2	4,5	4,3	4,2	4,2	4,1	4,1	4,2	4	18
20				4,1	4,2	4,4	3,9	4,1	4,2	3,5	3,8	4	3,5	3,8	3,9	3,4	3,7	3,8	20
22				3,5	3,7	3,8	3,3	3,5	3,7	2,9	3,2	3,4	2,9	3,2	3,4	2,9	3,1	3,4	22
24				2,9	3,1	3,2	2,8	3	3,1	2,5	2,7	2,9	2,4	2,7	2,9	2,4	2,6	2,8	24
26				2,5	2,7	2,8	2,3	2,5	2,6	2,1	2,3	2,4	2	2,3	2,4	2	2,2	2,4	26
28				2,1	2,2	2,3	2	2,1	2,2	1,7	1,9	2	1,7	1,9	2	1,7	1,9	2	28
30				1,8	1,9		1,6	1,8	1,9	1,4	1,6	1,7	1,4	1,6	1,7	1,4	1,5	1,7	30
32				1,5	1,6		1,4	1,5		1,1	1,3	1,4	1,1	1,3	1,4	1,1	1,3	1,4	32
34				1,3	1,3		1,1	1,2		0,9	1	1,1	0,9	1	1,1	0,9	1	1,1	34
36				1,1			0,9	1		0,7	0,8		0,7	0,8		0,7	0,8		36
38							0,7	0,8						0,6					38

t_204_01033_00_000 / 01042_00_000 / 01051_00_000



m	10,2 m			30,7 m			34,2 m			37,6 m			39,4 m			40 m			m
	16 m			16 m			16 m			16 m			16 m			16 m			
	0°	20°	40°	0°	20°	40°	0°	20°	40°	0°	20°	40°	0°	20°	40°	0°	20°	40°	
3	4,3																		3
3,5	4,2																		3,5
4	4,1																		4
4,5	4																		4,5
5	4																		5
6	3,8			4,1															6
7	3,6	3,3		4,3			3,8												7
8	3,5	3,2		4,2			3,8			3,4									8
9	3,3	3		4,1			3,7			3,3			3,1			3,1			9
10	3,1	2,9		4			3,7			3,3			3,1			3,1			10
12	2,8	2,7	2,5	3,9	3,2		3,6			3,2			3			3			12
14	2,5	2,5	2,3	3,7	3,1		3,5	3		3,2	2,8		3			3			14
16	2,2	2,4	2,2	3,5	2,9	2,5	3,3	2,8		3,1	2,7		2,9	2,6		2,9	2,6		16
18	2	2,3	2,2	3,3	2,8	2,4	3,2	2,7	2,4	3	2,6	2,3	2,9	2,6		2,8	2,5		18
20	1,8	2,2	2,2	3,1	2,7	2,4	3,1	2,6	2,3	2,9	2,5	2,3	2,8	2,5	2,2	2,8	2,5	2,2	20
22	1,7	2,1	2,2	3	2,6	2,3	2,9	2,6	2,3	2,8	2,5	2,2	2,7	2,4	2,2	2,7	2,4	2,2	22
24				2,8	2,5	2,3	2,8	2,5	2,2	2,5	2,4	2,2	2,5	2,4	2,2	2,4	2,4	2,2	24
26				2,6	2,4	2,2	2,5	2,4	2,2	2,2	2,4	2,2	2,1	2,3	2,1	2,1	2,3	2,1	26
28				2,3	2,3	2,2	2,1	2,3	2,2	1,8	2,2	2,1	1,8	2,1	2,1	1,7	2,1	2,1	28
30				1,9	2,2	2,2	1,8	2,1	2,1	1,5	1,8	2,1	1,5	1,8	2	1,4	1,8	2	30
32				1,7	1,9	2	1,5	1,7	1,9	1,3	1,5	1,8	1,2	1,5	1,7	1,2	1,5	1,7	32
34				1,4	1,6	1,7	1,3	1,5	1,6	1	1,3	1,5	1	1,3	1,5	1	1,2	1,4	34
36				1,2	1,3	1,4	1	1,2	1,3	0,8	1	1,2	0,8	1	1,2	0,8	1	1,2	36
38				1	1,1	1,2	0,9	1	1,1	0,6	0,8	1	0,6	0,8	1	0,6	0,8	0,9	38
40				0,8	0,9		0,7	0,8	0,9		0,6	0,7		0,6	0,8		0,6	0,7	40
42				0,7	0,8			0,6	0,7										42

t_204_11033_00_000 / 11042_00_000 / 11051_00_000



m	10,2 m			30,7 m			34,2 m			37,6 m			39,4 m			40 m			m
	9,5 m			9,5 m			9,5 m			9,5 m			9,5 m			9,5 m			
	0°	20°	40°	0°	20°	40°	0°	20°	40°	0°	20°	40°	0°	20°	40°	0°	20°	40°	
3	8																		3
3,5	7,7	7,2																	3,5
4	7,4	7																	4
4,5	7,1	6,8																	4,5
5	6,8	6,6																	5
6	6,3	6,2	5,7	8,4			7,4												6
7	5,8	5,9	5,4	8,4			7,3			6,1									7
8	4,9	5,6	5,1	8,1	7		7,3			6,1			5,6			5,5			8
9	4	5,3	4,9	7,9	6,8		7,2	6,3		6,1			5,6			5,5			9
10	3,9	5	4,7	7,6	6,6	5,6	7	6,2		6	5,6		5,5			5,4			10
12	2,8	4,5	4,2	7	6,2	5,4	6,7	5,9	5,2	5,9	5,4		5,3	5,1		5,3	5		12
14	2	4	4	6,1	5,9	5,2	5,7	5,6	5	5,5	5,2	4,8	5,1	4,9	4,6	5	4,9		14
16	1,4	3,6		5,2	5,3	5	4,9	5,1	4,8	4,5	4,9	4,6	4,5	4,6	4,3	4,4	4,6	4,3	16
18				4,4	4,6	4,7	4,1	4,4	4,6	3,7	4,1	4,3	3,7	4	4,1	3,6	4	4	18
20				3,7	3,9	4,1	3,4	3,7	4	3,1	3,4	3,7	3,1	3,4	3,6	3	3,3	3,6	20
22				3,1	3,3	3,5	2,9	3,1	3,3	2,6	2,8	3	2,5	2,8	3	2,5	2,7	3	22
24				2,6	2,8	2,9	2,4	2,6	2,8	2,1	2,3	2,5	2,1	2,3	2,5	2	2,3	2,5	24
26				2,2	2,3	2,5	2	2,2	2,3	1,7	1,9	2,1	1,7	1,9	2,1	1,7	1,9	2,1	26
28				1,8	2	2	1,7	1,8	1,9	1,4	1,6	1,7	1,4	1,6	1,7	1,3	1,5	1,7	28
30				1,5	1,6		1,4	1,5	1,6	1,1	1,3	1,4	1,1	1,3	1,4	1,1	1,2	1,4	30
32				1,3	1,4		1,1	1,2		0,9	1	1,1	0,9	1	1,1	0,8	1	1,1	32
34				1	1,1		0,9	1		0,7	0,8	0,9	0,7	0,8	0,9	0,6	0,8	0,9	34
36				0,9			0,7	0,8											36

t_204_01036_00_000 / 01045_00_000 / 01054_00_000



m	10,2 m			30,7 m			34,2 m			37,6 m			39,4 m			40 m			m
	16 m			16 m			16 m			16 m			16 m			16 m			
	0°	20°	40°	0°	20°	40°	0°	20°	40°	0°	20°	40°	0°	20°	40°	0°	20°	40°	
3	4,3																		3
3,5	4,2																		3,5
4	4,1																		4
4,5	4																		4,5
5	4																		5
6	3,8			4,1															6
7	3,6	3,3		4,3			3,8												7
8	3,5	3,2		4,2			3,8			3,4									8
9	3,3	3		4,1			3,7			3,3			3,1			3,1			9
10	3,1	2,9		4			3,7			3,3			3,1			3,1			10
12	2,8	2,7	2,5	3,9	3,2		3,6			3,2			3			3			12
14	2,5	2,5	2,3	3,7	3,1		3,5	3		3,2	2,8		3			3			14
16	2,2	2,4	2,2	3,5	2,9	2,5	3,3	2,8		3,1	2,7		2,9	2,6		2,9	2,6		16
18	2	2,3	2,2	3,3	2,8	2,4	3,2	2,7	2,4	3	2,6	2,3	2,9	2,6		2,8	2,5		18
20	1,8	2,2	2,2	3,1	2,7	2,4	3	2,6	2,3	2,9	2,5	2,3	2,8	2,5	2,2	2,8	2,5	2,2	20
22	1,7	2,1	2,2	2,9	2,6	2,3	2,9	2,6	2,3	2,6	2,5	2,2	2,6	2,4	2,2	2,5	2,4	2,2	22
24				2,7	2,5	2,3	2,5	2,5	2,2	2,2	2,4	2,2	2,2	2,4	2,2	2,1	2,4	2,2	24
26				2,4	2,4	2,2	2,1	2,4	2,2	1,8	2,2	2,2	1,8	2,2	2,1	1,7	2,1	2,1	26
28				2	2,2	2,2	1,8	2,1	2,2	1,5	1,9	2,1	1,5	1,8	2,1	1,4	1,8	2,1	28
30				1,7	1,9	2,1	1,5	1,8	2	1,2	1,5	1,8	1,2	1,5	1,8	1,2	1,5	1,7	30
32				1,4	1,6	1,8	1,3	1,5	1,7	1	1,3	1,5	1	1,2	1,5	0,9	1,2	1,4	32
34				1,2	1,4	1,5	1	1,2	1,4	0,8	1	1,2	0,8	1	1,2	0,7	1	1,2	34
36				1	1,1	1,2	0,8	1	1,1	0,6	0,8	1	0,6	0,8	1	0,8	0,9	0,9	36
38				0,8	0,9	1	0,7	0,8	0,9	0,6	0,8	0,8	0,6	0,8	0,8		0,8	0,7	38
40				0,6	0,7		0,6	0,7											40

t_204_11036_00_000 / 11045_00_000 / 11054_00_000

Traglasten

Lifting capacities

Forces de levage • Portate

Tablas de carga • Грузоподъемность

TK



m	10,2 m	13,6 m	17 m	20,5 m	23,9 m	27,3 m	30,7 m	34,2 m	37,6 m	40 m	m
	2,5 m										
3	17,7	17,7	17,7	17,7							3
3,5	17,7	17,7	17,7	17,7							3,5
4	17,7	17,7	17,7	17,7	17,7						4
4,5	17,7	17,7	17,7	17,7	17,7						4,5
5	17,7	17,7	17,7	17,7	17,7	17,7					5
6	17,5	17,7	17,7	17,7	17,7	17,7	17,7	15,9			6
7	15,4	17,7	17,7	17,7	17,7	17,7	17,6	15,3	12,3		7
8	13,1	17,6	17,7	17,7	17,7	17,7	17	14,6	11,9	9,7	8
9	11,3	16	17,4	17	16,7	15,7	13,7	11,3	9,4	8	9
10	9,7	14,2	15,1	15,4	14,8	14	12,8	10,7	8,9	7,8	10
12		11,3	11,8	11,7	11,4	11,3	10,7	9,8	8,2	7,2	12
14			9,3	9,2	9,1	9,2	8,8	8,6	7,5	6,7	14
16			7,6	7,5	7,7	7,5	7,3	7,2	6,9	6,3	16
18				6,3	6,5	6,2	6,3	6,3	6,1	5,8	18
20				5,6	5,5	5,4	5,4	5,3	5,1	5,1	20
22					4,7	4,7	4,6	4,5	4,3	4,3	22
24						4,1	4	3,9	3,7	3,7	24
26						3,6	3,4	3,3	3,1	3,1	26
28							3	2,9	2,7	2,7	28
30							2,6	2,5	2,3	2,3	30
32								2,1	1,9	1,9	32
34								1,9	1,6	1,6	34
36									1,4	1,4	36
38										1,2	38

t_204_01058_00_000



m	10,2 m	13,6 m	17 m	20,5 m	23,9 m	27,3 m	30,7 m	34,2 m	37,6 m	40 m	m
	2,5 m										
3	17,7	17,7	17,7	17,7							3
3,5	17,7	17,7	17,7	17,7							3,5
4	17,7	17,7	17,7	17,7	17,7						4
4,5	17,7	17,7	17,7	17,7	17,7						4,5
5	17,7	17,7	17,7	17,7	17,7	17,7					5
6	17,5	17,7	17,7	17,7	17,7	17,7	17,7	15,9			6
7	15,4	17,7	17,7	17,7	17,7	17,7	17,2	15,3	12,3		7
8	13,1	17,4	17,1	16,9	15,9	15	13,8	11,9	9,7		8
9	11,3	14,6	14,9	14,5	13,6	13,1	12,2	11,3	9,4	8	9
10	9,7	12,5	12,6	12,5	11,9	11,7	11	10,3	8,9	7,8	10
12		9,3	9,5	9,4	9,6	9,1	8,6	8,4	8	7,2	12
14			7,3	7,6	7,5	7,2	7,3	6,9	6,5	6,4	14
16			5,9	6,1	6	6	5,9	5,7	5,3	5,2	16
18				5	5	5	4,8	4,7	4,4	4,3	18
20				4,2	4,2	4,1	4	3,9	3,6	3,6	20
22					3,5	3,5	3,4	3,3	3	3	22
24						3	2,8	2,7	2,5	2,5	24
26						2,5	2,4	2,3	2,1	2,1	26
28							2	1,9	1,7	1,7	28
30							1,7	1,6	1,3	1,4	30
32								1,3	1,1	1,1	32
34								1,1	0,8	0,8	34

t_204_01060_00_000



m	10,2 m	13,6 m	17 m	20,5 m	23,9 m	27,3 m	30,7 m	34,2 m	37,6 m	40 m	m
	2,5 m										
3	17,7	17,7	17,7	17,7							3
3,5	17,7	17,7	17,7	17,7							3,5
4	17,7	17,7	17,7	17,7	17,7						4
4,5	17,7	17,7	17,7	17,7	17,7						4,5
5	17,7	17,7	17,7	17,7	17,7	17,7					5
6	17,5	17,7	17,7	17,7	17,7	17,7	15,9				6
7	15,4	17,7	17,7	17,6	17,2	16,2	14,7	12,3			7
8	13,1	16,6	16,2	15,8	14,8	14,1	12,8	11,9	9,7		8
9	11,3	13,8	14	13,5	12,7	12,4	11,6	10,7	9,4	8	9
10	9,7	11,6	11,8	11,6	11,3	10,7	10,1	9,5	8,9	7,8	10
12		8,5	8,7	8,9	8,9	8,3	8,2	7,8	7,3	7,1	12
14			6,7	7	6,8	6,9	6,6	6,3	5,8	5,8	14
16			5,4	5,6	5,5	5,5	5,4	5,1	4,7	4,7	16
18				4,6	4,5	4,5	4,4	4,2	3,9	3,8	18
20				3,8	3,8	3,7	3,6	3,5	3,2	3,2	20
22					3,2	3,1	3	2,9	2,6	2,6	22
24						2,6	2,5	2,4	2,2	2,2	24
26						2,2	2,1	2	1,7	1,8	26
28							1,7	1,6	1,4	1,4	28
30							1,4	1,3	1,1	1,1	30
32								1	0,8	0,8	32
34								0,8			34

t_204_01063_00_000

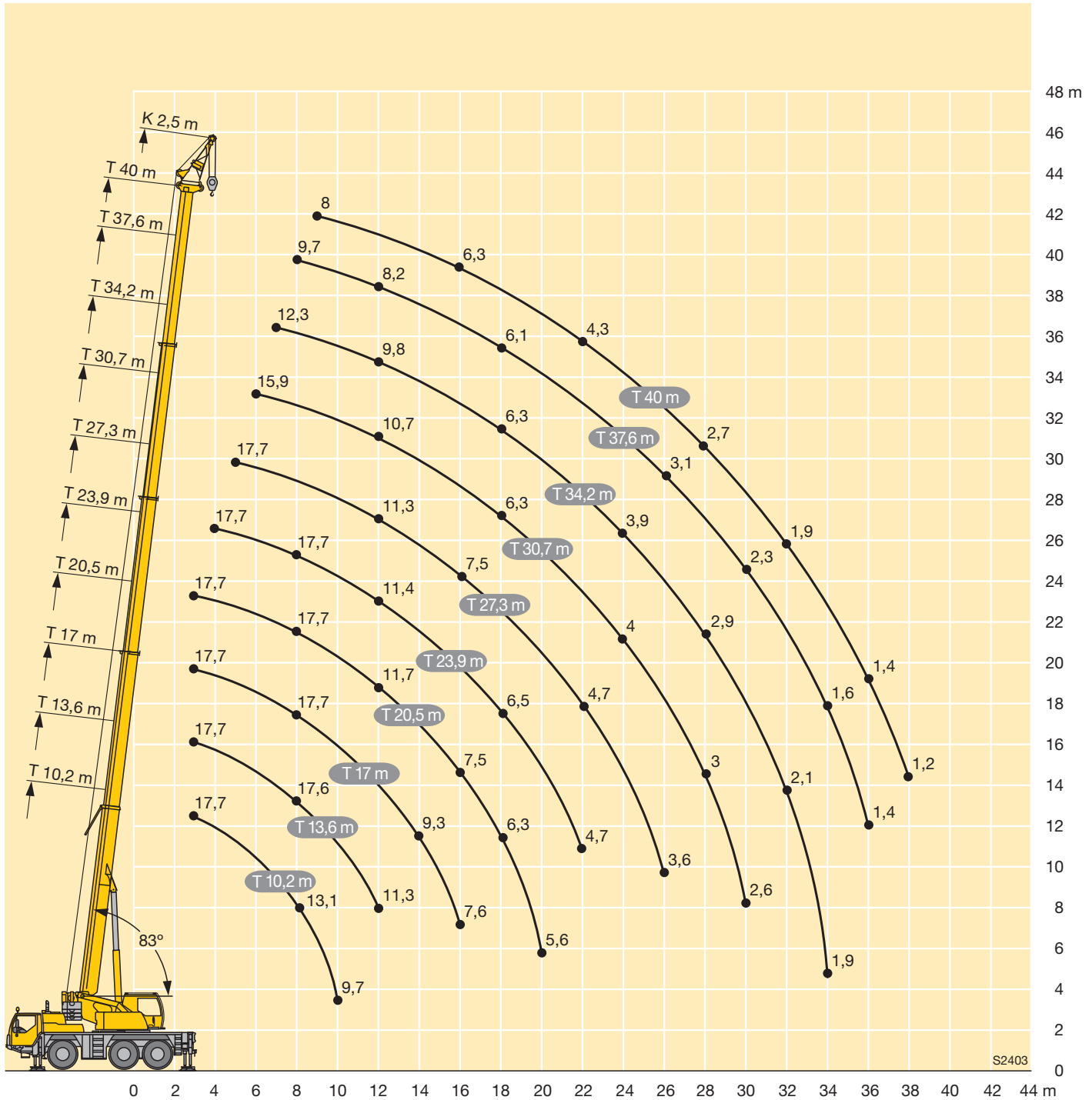
Hubhöhen

Lifting heights

Hauteurs de levage • Altezze di sollevamento

Alturas de elevación • Высота подъема

TK



Crane carrier

Frame	Liebherr designed and manufactured, box-type, torsion resistant design of high-tensile fine grained structural steel.
Outriggers	4-point supporting system, hydraulically telescopic into horizontal and vertical direction. Operation with remote control, automatic support leveling, electronic inclination display.
Engine	6-cylinder Diesel engine, make Liebherr, type D936L A6, watercooled, 270 kW (367 h.p.) at 2000 min ⁻¹ , max. torque 1700 Nm at 1000 min ⁻¹ – 1500 min ⁻¹ . Exhaust emissions acc. to 97/68/EG stage 3 and EPA/CARB Tier 3. Electronic engine management. Fuel tank: 350 l.
Transmission	ZF 12-speed gear box with automatic control system AS-TRONIC. Two-stage transfer case with lockable transfer differential.
Axles	All axles steered, axle 2 and 3 driven with lockable differential gears.
Suspension	All axles with hydropneumatic suspension and hydraulic locking facility.
Tyres	6 tyres. Tyre size: 385/95 R 25 (14.00 R 25).
Steering	2-circuit system with hydraulic servo steering. Active speed depending rear axle steering, special steering programs for various driving situations.
Brakes	Service brake: all-wheel servo-air brake, all axles are equipped with disc brakes, dual circuit. Hand brake: Spring-loaded, acting on all wheels of axles 1 and 2. Sustained-action brake: Exhaust retarder with additional Liebherr braking system. Anti-lock device in conjunction with anti-skid control. Brakes acc. to EC directive 71/320 EEC.
Driver's cab	Two-men driving cab, steel sheet design, cataphoretic dip-primed, mounted on rubber shock absorbers and on hydraulic dampers, safety glass windows, operating and control elements.
Electrical system	Control of the electrical and electronical components by modern data bus technique. 24 Volt DC, 2 batteries 170 Ah each.

Crane superstructure

Frame	Liebherr-made, torsion-resistant, welded construction of high-tensile structural steel, linked to carrier by a single-row ball bearing slewing ring, for continuous rotation.
Crane drive	Diesel-hydraulic with 1 axial variable displacement pump with automatic capacity control, 1 double gear pump, driven by the carrier Diesel engine, open regulated oil circuits with electrically controlled "load sensing", operation of 4 movements simultaneously.
Crane control	Electrical control of drives by self-centering joysticks, armrest-integrated control elements, Liebherr system bus (LSB).
Hoist gear	Axial piston fixed displacement motor, hoist drum with integrated planetary gear and spring-loaded static brake, actuation by open regulated oil circuit.
Luffing gear	1 differential ram with pilot operated brake valve.
Slewing gear	Axial piston fixed displacement motor, planetary gear, spring-loaded static brake. Slewing gear invertible from released to locked as a standard feature.
Crane cab	Galvanized steel construction, powder coating, safety glazing, control elements and instruments for crane operation and travelling. Cab tiltable backwards by 20°.
Safety devices	LICCON2 safe load indicator, hoist limit switch, safety valves against pipe and hose rupture, test system for servicing.
Telescopic boom	Buckling resistant and torsion-proof design of high tensile steel with oviform boom profile, 1 base section and 4 telescopic sections. All telescopic sections extendable hydraulically and independently from one another. Rapid-cycle telescoping system „Telematik“. Boom length: 10.2 m – 40 m.
Counterweight	7 t
Electric system	Control of the electrical and electronical components by modern data bus technique.

Additional equipment

Folding jib	Single folding jib, 9.5 m long, installation at 0°, 20° or 40°. Double folding jib, 9.5 m – 16 m long, installation at 0°, 20° or 40°.
2nd hoist gear	For two-hook operation or for operation with swing-away jib if the hoist rope shall remain reeved.
Tyres	6 tyres. Tyre size: 445/95 R 25 (16.00 R 25) or 525/80 R 25 (20.5 R 25).
Drive 6 x 6	Axle 1 additionally driven.
Additional counterweight	5 t for a total counterweight of 12 t.

Other items of equipment available on request.

Autotelaio

Telaio	Produzione Liebherr, struttura di tipo scatolato antitorsione in acciaio a grana fine ad elevato grado di snervamento.
Stabilizzatori	Dispositivo di stabilizzazione in 4 punti, completamente idraulico. Utilizzo con radio-comando, livellamento stabilizzatori automatico, indicatore inclinazione elettronico.
Motore	Diesel, 6 cilindri, marca Liebherr, tipo D936L A6, raffreddato ad acqua, potenza 270 kW (367 CV) al regime di 2000 giri/min., coppia massima 1700 Nm a regime di 1000 giri/min – 1500 giri/min. Emissioni gas di scarico in base alle direttive 97/68/EG livello 3 e EPA/CARB Tier 3. Gestione elettronica del motore. Capacità serbatoio carburante: 350 lt.
Cambio	Cambio ZF a 12 marce con sistema di commutazione automatico AS-TRONIC. Ripartitore, a due stadi con bloccaggio differenziale.
Assi	Tutti gli assi sterzanti. Assi 2 e 3 traenti con bloccaggio differenziale.
Sospensioni	Tutti gli assi hanno una sospensione idropneumatica, bloccabile idraulicamente.
Pneumatici	6 gomme. Dimensione: 385/95 R 25 (14.00 R 25).
Sterzo	Servosterzo a doppio circuito con servosterzo idraulico. Sistema sterzata attiva degli assi posteriori in base alla velocità, per le più diverse situazioni di guida.
Freni	Freno di servizio: pneumatico servoassistito su tutte le ruote, tutti gli assi sono equipaggiati con i freni a disco, a doppio circuito. Freno a mano: accumulatore a molla agente sulle ruote del 1° e 2° asse. Freno rallentatore: freno motore a farfalla con sistema di rallentamento supplementare Liebherr. Dispositivo di bloccaggio automatico ABV insieme al regolatore antislittamento ASR. Freni conformi alle Direttive CE 71/320 EWG.
Cabina di guida	Cabina spaziosa a 2 posti, in lamiera d'acciaio zincato con verniciatura polveri, sospensione elastica, con vetratura di sicurezza completa di moderna strumentazione.
Impianto elettrico	Controllo delle componenti elettriche ed elettroniche con la più moderna tecnica di trasmissione "dati bus", 24 Volt corrente continua, 2 batterie da 170 A.

Torretta

Telaio	Produzione Liebherr, struttura saldata antitorsione in acciaio a grana fine ad elevato grado di snervamento. L'elemento di giunzione tra l'autotelaio e la torretta è costituito da una ralla con singola corona di rulli, che permette una rotazione continua.
Impianto	Diesel idraulico, pompa con cilindrata variabile a pistoni assiali e doppia pompa ad ingranaggi azionate dal motore diesel. Circuiti idraulici di tipo aperto con regolazione della potenza "load sensing". Si possono avere 4 movimenti simultanei indipendenti.
Comando	Comando elettrico della trasmissione mediante leva di comando manuale autocentrante a 4 posizioni. Comodo comando sui braccioli del sedile, Liebherr systembus (LSB).
Argano	Motore a pistoni assiali, tamburo con riduttore epicicloidale integrato e freno di arresto multidisco meccanico.
Sollevamento braccio	Cilindro idraulico con valvola di blocco pilotata nel circuito di comando.
Rotazione	Motore a portata costante a pistone assiale, ingranaggio epicicloidale, freno d'arresto caricato a molla. Rotazione commutabile di serie, libera o controllata.
Cabina di manovra	In lamiera d'acciaio zincata, verniciatura con polveri, vetratura di sicurezza, elementi di comando e di controllo per il funzionamento e la guida della gru. Cabina inclinabile all'indietro di 20°.
Dispositivi di sicurezza	Limitatore di carico elettronico LICCON2, interruttori di fine corsa sollevamento, valvole di sicurezza e Test System.
Braccio telescopico	Costruzione anti ammaccature e antitorsione in acciaio a grana fine ad elevato grado di snervamento, con profilo ovale; 1 elemento di base e 4 elementi telescopici. Tutti gli elementi telescopici estraibili idraulicamente indipendentemente tra loro. Sistema di telescopaggio a ritmo rapido "Telematik". Lunghezza braccio: 10,2 – 40 m.
Contrappeso	7 t
Impianto elettrico	Comando delle componenti elettriche ed elettroniche con la più moderna tecnica di trasmissione "data bus".

Equipaggiamento aggiuntivo

Falcone ribaltabile	Singolo da 9,5 m con inclinazione 0°, 20° o 40°. Doppio da 9,5 – 16 m con inclinazione 0°, 20° o 40°.
2° verricello	Per l'esercizio a 2 ganci, o per l'esercizio con falcone ribaltabile, se la fune di sollevamento principale deve rimanere infilata.
Pneumatici	6 gomme. Dimensione: 445/95 R 25 (16.00 R 25) oppure 525/80 R 25 (20.5 R 25).
Trazione 6 x 6	Trazione anche del 1° asse.
Contrappeso aggiuntivo	5 t per un contrappeso totale di 12 t.

Altri equipaggiamenti fornibili a richiesta.

Anmerkungen zu den Traglasttabellen

1. Die Traglasttabellen sind berechnet nach EN 13000.
2. Bei der Berechnung der Traglasttabellen ist mindestens eine Windgeschwindigkeit von 9 m/s (33 km/h) und bezüglich der Last eine Windfläche von 1 m² pro Tonne Last und ein Windwiderstandsbeiwert der Last von 1,2 berücksichtigt. Beim Heben von Lasten mit großer Windangriffsfläche und/oder hohen Windwiderstandsbeiwerten muss die in den Traglasttabellen angegebene max. Windgeschwindigkeit reduziert werden.
3. Die Traglasten sind in Tonnen angegeben.
4. Das Gewicht des Lashakens bzw. der Hakenflasche ist Teil der Last und ist daher von den Traglasten abzuziehen.
5. Die Ausladungen sind von der Drehmitte aus gemessen.
6. Die Traglasten für den Teleskopausleger gelten bei demontierter Klappspitze.
7. Traglaständerungen vorbehalten.
8. Traglasten über 42,3 t nur mit Zusatzflasche.
9. Die Daten dieser Broschüre dienen zur allgemeinen Information. Sämtliche Angaben erfolgen ohne Gewähr. Anweisungen zur ordnungsgemäßen Inbetriebnahme des Krans entnehmen Sie bitte der Betriebsanleitung und dem Traglasttabellenbuch.

Remarks referring to load charts

1. The load charts are calculated according to EN 13000.
2. For the calculation of the load charts at least a wind speed of 9 m/s (33 km/h) and regarding the load a sail area of 1 m² per ton load and a wind resistance coefficient of 1.2 on the load have been taken into account. For lifting of loads with large sail areas and/or high wind resistance coefficients the maximum wind speed as stated in the load charts has to be reduced.
3. Lifting capacities are given in metric tons.
4. The weight of the hook blocks and hooks is part of the load and therefore it must be deducted from the lifting capacities.
5. Working radii are measured from the slewing centre.
6. The lifting capacities given for the telescopic boom apply if the folding jib is removed.
7. Subject to modification of lifting capacities.
8. Lifting capacities above 42.3 t only with additional pulley block.
9. The data of this brochure serves only for general information. All information is provided without warranty. Instructions for the correct commissioning of the crane please take from the operation manual and the load chart book.

Remarques relatives aux tableaux des charges

1. Les tableaux des charges sont calculés selon EN 13000.
2. Une vitesse de vent de 9 m/s (33 km/h) minimum, une surface de prise au vent de 1 m² par tonne ainsi qu'un coefficient de résistance au vent de la charge 1,2 sont pris en compte pour le calcul des tableaux de charge. Lorsque des charges ayant une surface de prise au vent et/ou un coefficient de résistance au vent plus élevé(e)(s) sont levées, la vitesse de vent maximale indiquée dans les tableaux de charge doit être réduite.
3. Les charges sont indiquées en tonnes.
4. Le poids du crochet de levage resp. de la moufle à crochet est une partie de la charge et doit donc être déduit de la capacité de charge.
5. Les portées sont calculées à partir de l'axe de rotation.
6. Les charges indiquées pour la flèche télescopique sont valables lorsque la fléchette pliante est démontée.
7. Charges données sous réserve de modification.
8. Les charges supérieures à 42,3 t ne peuvent être levées qu'avec un moufle complémentaire.
9. Les données de cette brochure sont données à titre informatif. Ces renseignements sont sans garantie. Les consignes relatives à la bonne mise en service de la grue sont disponibles dans le manuel d'utilisation et le manuel de tableaux de charge.

Note alle tabella di portata

1. Le tabella sono calcolate secondo la norma EN 13000.
2. Per il calcolo delle tabella di portata bisogna considerare una velocità minima del vento di 9 m/s (33 km/h) e relativamente al carico, una superficie esposta al vento di 1 m² per tonnellata sollevata e un coefficiente di resistenza al vento di 1,2 sul carico. Durante il sollevamento del carico con superficie esposta al vento molto vasta e/o coefficienti di resistenza del vento molto alti, la velocità massima del vento indicata nelle tabella di portata deve essere ridotta.
3. Le portate sono indicate in tonnellate.
4. Il peso del gancio e/o del bozzello sono da considerarsi parte del carico, per cui sono da sottrarre dalle tabella.
5. I raggi di lavoro sono misurati dal centro ralla.
6. Le tabella di carico per il braccio telescopico sono valide con il falcone smontato.
7. Con riserva di modifiche delle portate.
8. Portate superiori a 42,3 t. solo con bozzello addizionale.
9. I dati di questo prospetto sono utili come informazione generale. Tutte le indicazioni vengono fornite senza garanzia. Si prega di desumere le istruzioni per la messa in servizio della gru dal manuale di istruzioni per l'uso e dal manuale delle tabella di carico.

Observaciones con respecto a las tablas de carga

1. Las tablas de carga se calculan según EN 13000.
2. En el cálculo de las tablas de carga se ha tenido en cuenta una velocidad del viento mínima de 9 m/s (33 km/h) y con respecto a la carga una superficie expuesta al viento de 1 m² por tonelada de carga y un coeficiente de la resistencia del viento de la carga de 1,2. A la hora de elevar cargas con superficies grandes expuestas al viento y/o coeficientes altos de la resistencia al viento hay que reducir las velocidades máx. del viento indicadas en las tablas de cargas.
3. Las capacidades de carga se indican en toneladas.
4. El peso del gancho o de la pasteca está incluido en la carga y debe de ser restado de la capacidad de carga.
5. Los radios de trabajo deben de ser medidos desde el centro.
6. Las capacidades de carga para la pluma telescópica son válidas con el plumín lateral desmontado.
7. Las capacidades de carga están sujetas a modificaciones.
8. Capacidades de carga superiores a 42,3 t sólo con polipasto.
9. Los datos de este folleto sirven de información general y están sujetos a modificaciones. Rogamos consulten las instrucciones sobre el correcto funcionamiento de la grúa en el manual y el listado de tablas de carga.

Примечания к таблицам грузоподъемности

1. Таблицы грузоподъемности рассчитаны согласно EN 13000.
2. При расчете таблиц грузоподъемности приняты минимальная скорость ветра 9 м/с (33 км/час), парусность (ветровая площадь) груза 1 кв. м на тонну поднимаемого груза и коэффициент воздушного сопротивления груза 1,2. При подъеме грузов с большей парусностью и/или с высоким коэффициентом воздушного сопротивления необходимо уменьшить указанное в таблицах грузоподъемности значение максимальной скорости ветра.
3. Значения грузоподъемности даны в тоннах.
4. Вес грузового крюка и/или крюковой подвески является частью груза и поэтому должен быть вычтен из значения грузоподъемности.
5. Вылет измерен от центра вращения.
6. Грузоподъемность для телескопической стрелы действительна при демонтированном откидном удлинителе.
7. Возможно изменение значений грузоподъемности.
8. Грузоподъемность свыше 42,3 т возможна только с дополнительным канатным блоком.
9. Данная брошюра предназначена для общего информирования. Все без исключения данные приведены без обязательств по их соблюдению. Инструкции по надлежащему вводу крана в эксплуатацию находятся в руководстве по эксплуатации и в таблицах грузоподъемности.

autovictor

 *Keep on moving to the future.*

MANUALE TECNICO LIEBHERR LTM 1055

AUTOVICTOR s.r.l.

Via Galvani 11/13

28060 San Pietro Mosezzo - Novara

Tel. +39 0321 35000

info@autovictor.it

www.autovictor.it